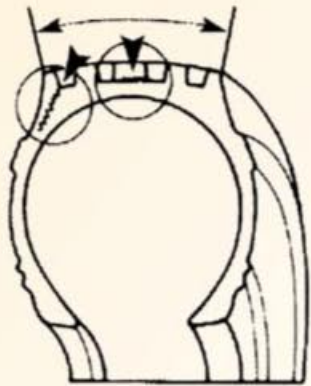


SULCO DA RODAGEM COM FENDAS



Fotos: Guia de Análisis de Condiciones para La Llanta (Neumatico) Radial

APARÊNCIA

Fendas na base do desenho.

CAUSAS PROVÁVEIS

Causadas por altos esforços laterais. Também podem ser causadas por contaminação de óleos, graxas ou por gases do escapamento.

RECOMENDAÇÕES

Com fendas superficiais, o pneu pode ser mantido em serviço sob inspeção frequente. Se a fenda for profunda, remover o pneu para ser reformado. Informar o fornecedor do pneu novo se o problema for frequente.