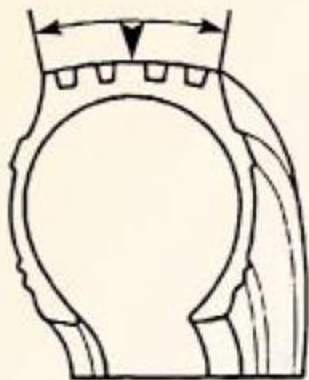


SEPARAÇÃO DA BANDA POR EXCESSO DE GERAÇÃO DE CALOR também conhecido como DEFEITO TIPO DINAMÔMETRO



Fotos: Guia de Análisis de Condiciones para La Llanta (Neumático) Radial

APARÊNCIA

Área avolumada e esponjosa no interior da barra central, estendendo-se até 360° ao redor do pneu.

CAUSAS PROVÁVEIS

Geração excessiva de calor (tipo dinamômetro), também por alta velocidade, com provável excesso de carga e sobrepressão, com desenho de banda de rodagem com grande profundidade.

RECOMENDAÇÃO

Consulte seu recauchutador para a possibilidade de renovação.