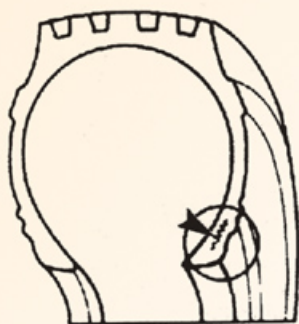


SEPARAÇÃO NO REFORÇO DO TALÃO



Fotos: Guia de Análisis de Condiciones para La Llantia (Neumatico) Racial



APARÊNCIA

Cortes circunferenciais acima da área de assentamento do talão, com exposição dos cabos de aço rompidos.

CAUSAS PROVÁVEIS

Assentamento inadequado do talão, tamanho incorreto do aro, sobrecarga, insuficiente pressão, impacto ou possíveis problemas de fabricação.

RECOMENDAÇÃO

Retire de serviço e consulte o fabricante do pneu.