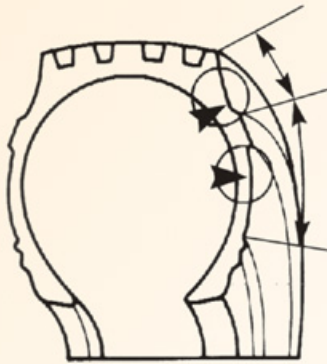
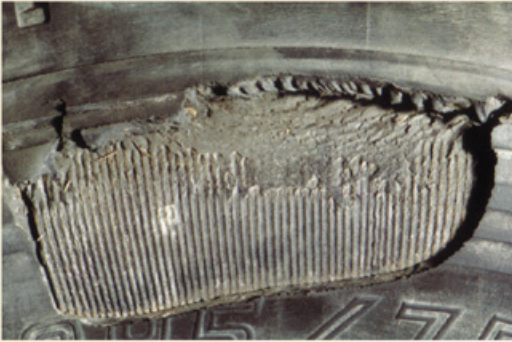


SEPARAÇÃO NA PAREDE LATERAL



Fotos: Guia de Análisis de Condiciones para La Llantia (Neumático) Radial

APARÊNCIA

Separação de forma irregular na parede lateral (costado) que pode progredir para uma separação completa da borracha da lateral, do corpo de cabos de aço, sem haver reparos, rupturas ou penetrações evidentes na carcaça.

CAUSA PROVÁVEL

Perda de adesão entre a borracha da parede lateral (costado) e o corpo de cabos de aço.

RECOMENDAÇÃO

Retire o pneu de serviço e consulte o fabricante.