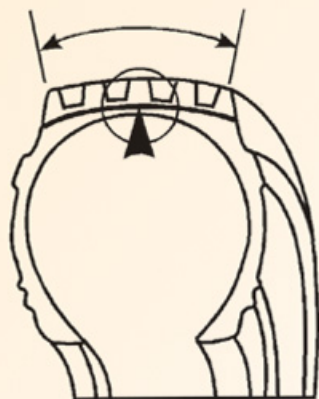


SEPARAÇÃO NA BANDA DE RODAGEM



Fotos: Guia de Análisis de Condiciones para La Llantia (Neumatico) Racial

APARÊNCIA

Separação circunferencial no centro da rodagem, no fundo do sulco, com a cinta estabilizadora à vista.

CAUSAS PROVÁVEIS

Perda de adesão de elementos de ligação (lâminas de borracha) das cintas ou da banda de rodagem em cima do pacote de cintas. Este tipo de separação também pode ser causado por penetração.

RECOMENDAÇÃO

Consulte o recauchutador ou o fabricante do pneu.