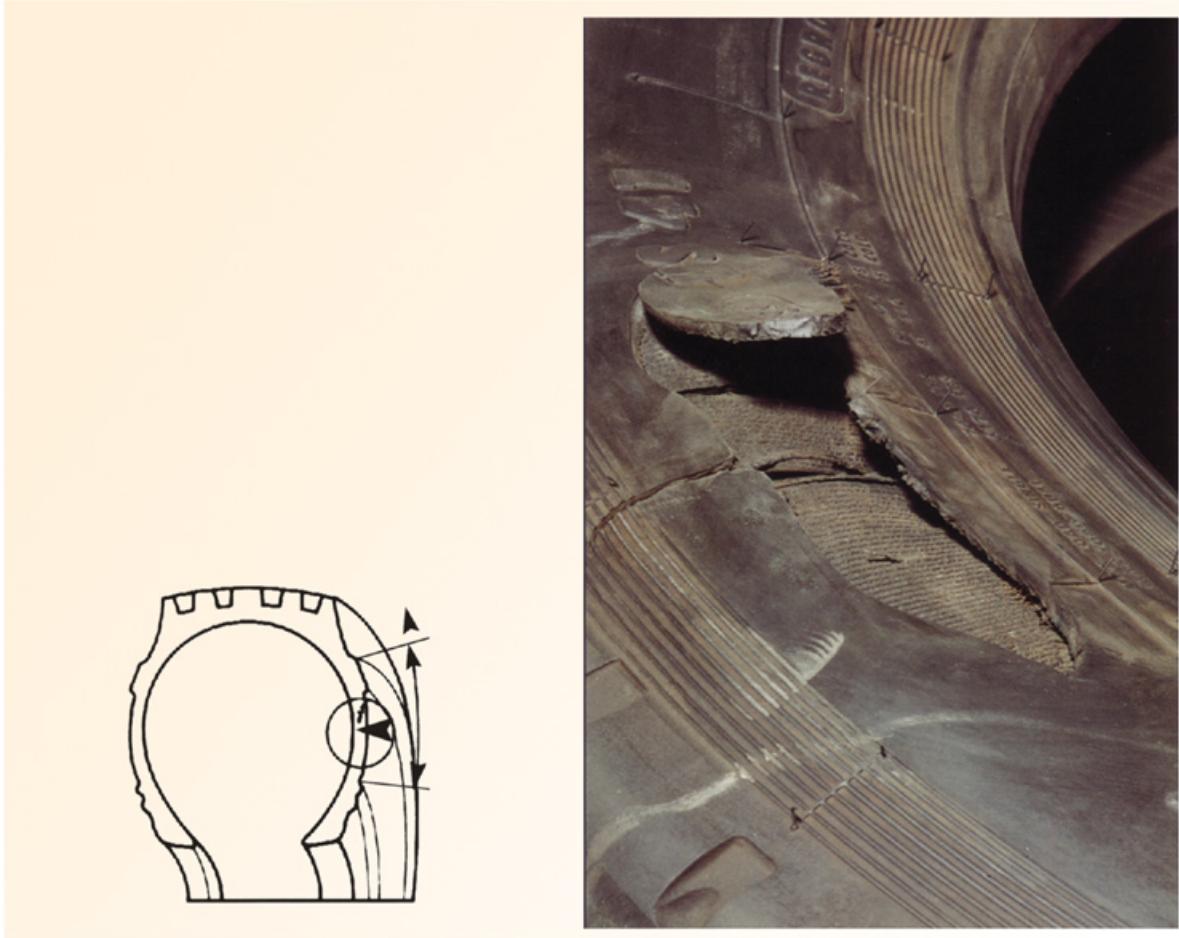
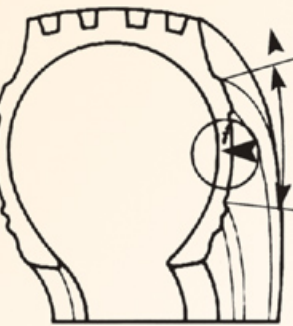


RUPTURA POR IMPACTO



Fotos: Guia de Análisis de Condiciones para La Lienta (Neumatico) Radial



APARÊNCIA

Ruptura na parede lateral (costado). Esta condição se propaga rapidamente, basta ter uma aparência do pneu radial, rodado com baixa pressão.

CAUSA PROVÁVEL

Causado por penetração e perda de ar repentino.

RECOMENDAÇÃO

Sucatear a carcaça.