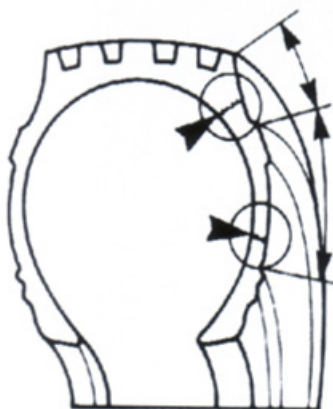


RODAGEM

Rodou com pressão insuficiente



Fotos: Guia de Análisis de Condiciones para La Lianta (Neumático) Radial

CAUSAS PROVÁVEIS

Ocasionado pela perda abrupta da pressão de enchimento e/ou rodagem prolongada com baixa pressão.

DESTINO

Sucata.

CONSELHOS

Examinar os pneus periodicamente;
Aferir as pressões de enchimento regularmente, mantendo-as de acordo com o recomendado.