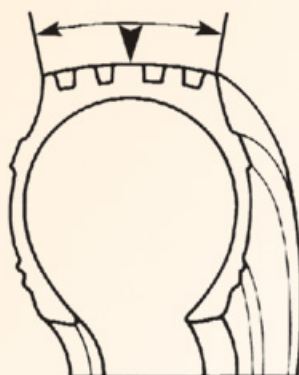


REPARO IMPRÓPRIO DO ORIFÍCIO DE FURO DE PREGO



Fotos: Guia de Análisis de Condiciones para La Llantia (Neumático) Radial

APARÊNCIA

Interior: quebra e separação em toda extensão da unidade de reparo (manchão). Aparecem sinais de geração de calor, pontos de regeneração de borracha (pegajoso). Exterior: separação dos componentes da carcaça.

CAUSA PROVÁVEL

Foi usado procedimento de reparo para conserto de furo de prego, quando deveria ser usado procedimento para reparo seccionado, o qual resultou na retirada inadequada da lesão.

RECOMENDAÇÃO

Consulte seu recauchutador para análise de garantia do serviço.