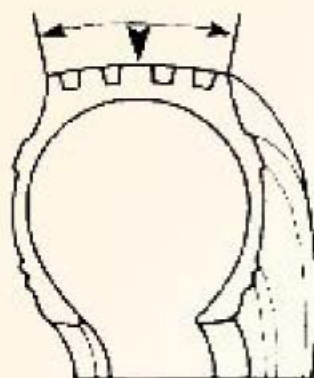


PERFURAÇÃO POR PREGO SEM TRATAMENTO DO FURO



Fotos: Guia de Análisis de Condiciones para La Llanta (Neumático) Radial

APARÊNCIA

INTERIOR: a unidade do mançhão está fendida no centro.
EXTERIOR: há oxidação evidente no furo do prego sem tratamento (sem enchimento).

CAUSA PROVÁVEL

O dano (furo) não foi preenchido com borracha de enchimento.

RECOMENDAÇÕES

Consulte seu recauchutador para possível ajuste em garantia. Retorne ao processo de reparo ou rejeitar se a área danificada não permitir novo reparo.

