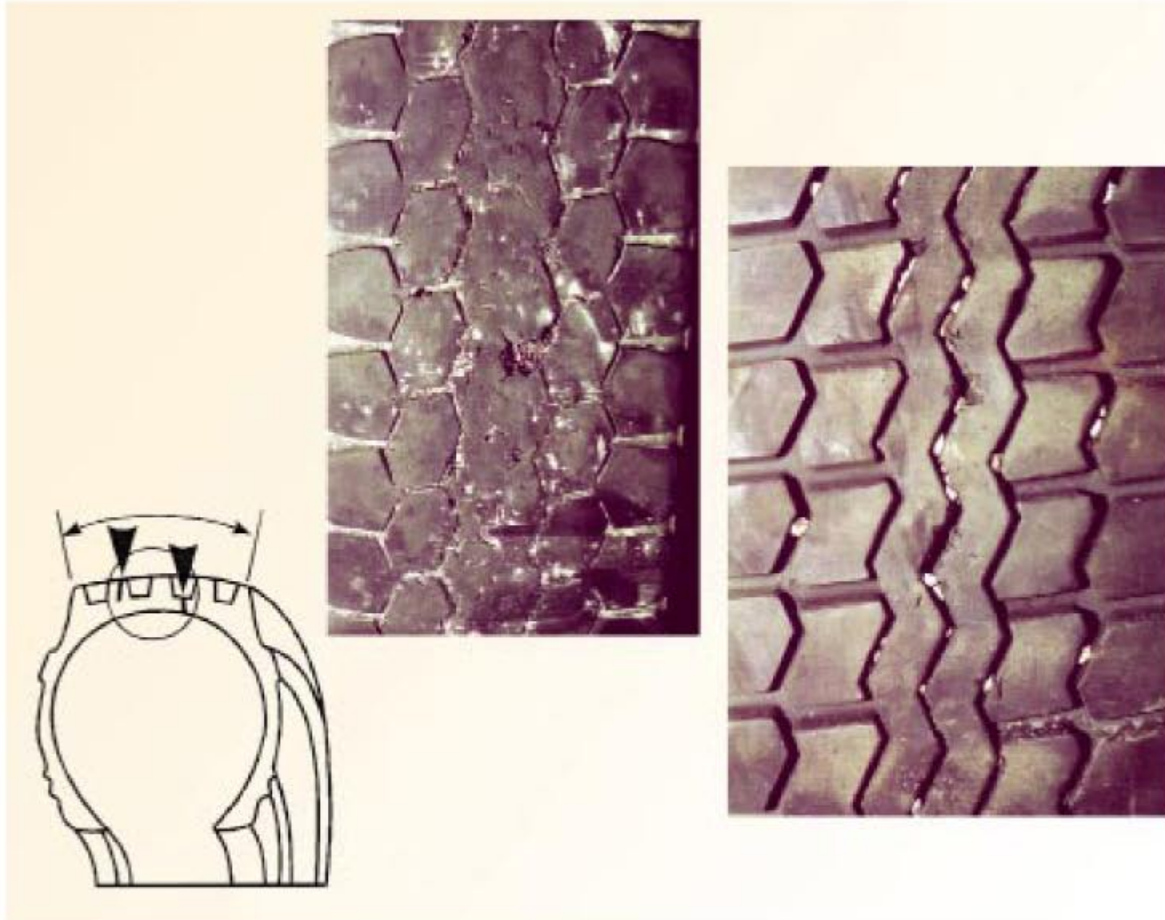


## PERFURAÇÃO POR PEDRAS



Fotos: Guia de Análisis de Condiciones para La Llanta (Neumático) Radial

### APARÊNCIA

Dano causado por pedras retidas no sulco da banda de rodagem, que penetram na base da mesma e se estendem até as cintas estabilizadoras.

### CAUSAS PROVÁVEIS

Desenho da banda de rodagem ou aplicação inadequada do pneumático para condições de serviço (piso com cascalho, minas, pedreiras, etc.)

### RECOMENDAÇÃO

Fazer sempre a remoção das pedras. Se a penetração se estende até as cintas, consulte seu Recauchutador, para na análise verificar a possibilidade de renovar ou recinturar o pneumático.