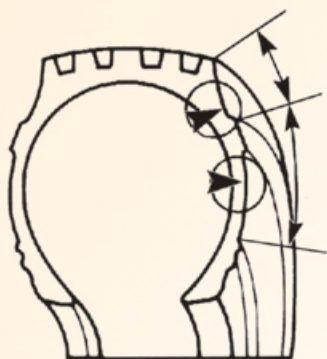


PENETRAÇÃO NA LATERAL (COSTADO)

Fotos: Guia de Análisis de Condiciones para La Lianta (Neumatico) Racial

APARÊNCIA

Dano causado por penetração de objeto estranho.

CAUSA PROVÁVEL

Tráfego em caminhos mal cuidados, vandalismo.

RECOMENDAÇÃO

Encaminhar o pneu para determinar se é reparável.