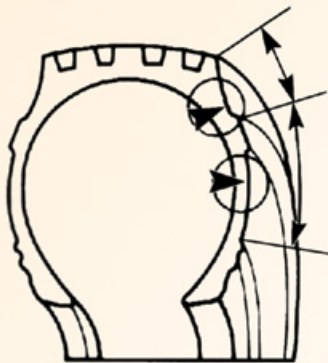


EMENDA DA LATERAL ABERTA



Fotos: Guia de Análises de Condições para La Lienta (Neumático) Radial

APARÊNCIA

Fenda na capa de borracha da lateral que aparece de forma radial ou diagonal. É similar a um corte e, geralmente, não aparecem cabos expostos.

CAUSA PROVÁVEL

Processo de manufatura.

RECOMENDAÇÃO

Retire o pneu de serviço e consulte o fabricante.