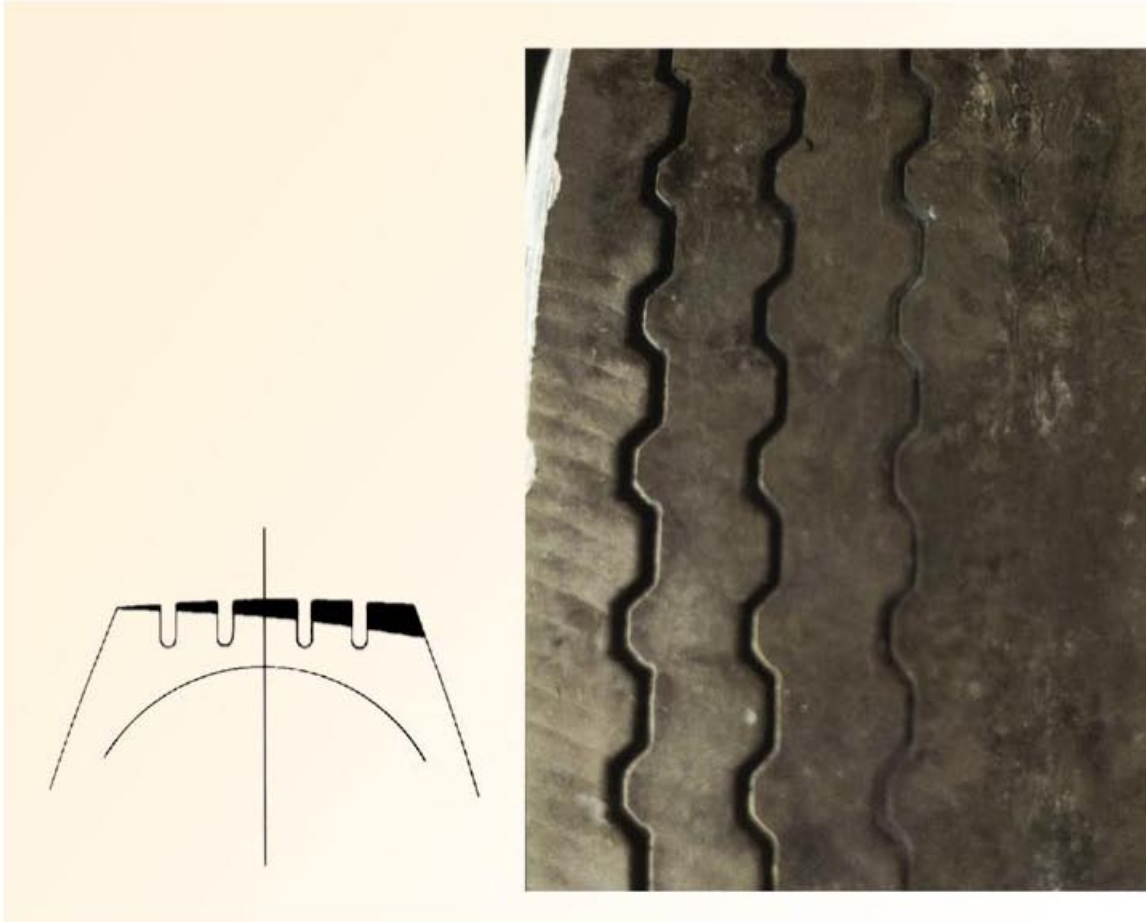


DESGASTE UNILATERAL



Fotos: Guia de Análisis de Condiciones para La Lanta (Neumatico) Radial

APARÊNCIA

Desgaste excessivo em um lado da banda de rodagem.

CAUSAS PROVÁVEIS

Excessiva convergência/divergência, excessivo *camber*, eixos não paralelos; montagem do pneu-aro não uniforme causado por assentamento inadequado do talão no aro, roda não uniforme, excêntrica.

RECOMENDAÇÕES

Remover o pneu da posição para o reboque. Se o desgaste for excessivo, renovar o pneu.