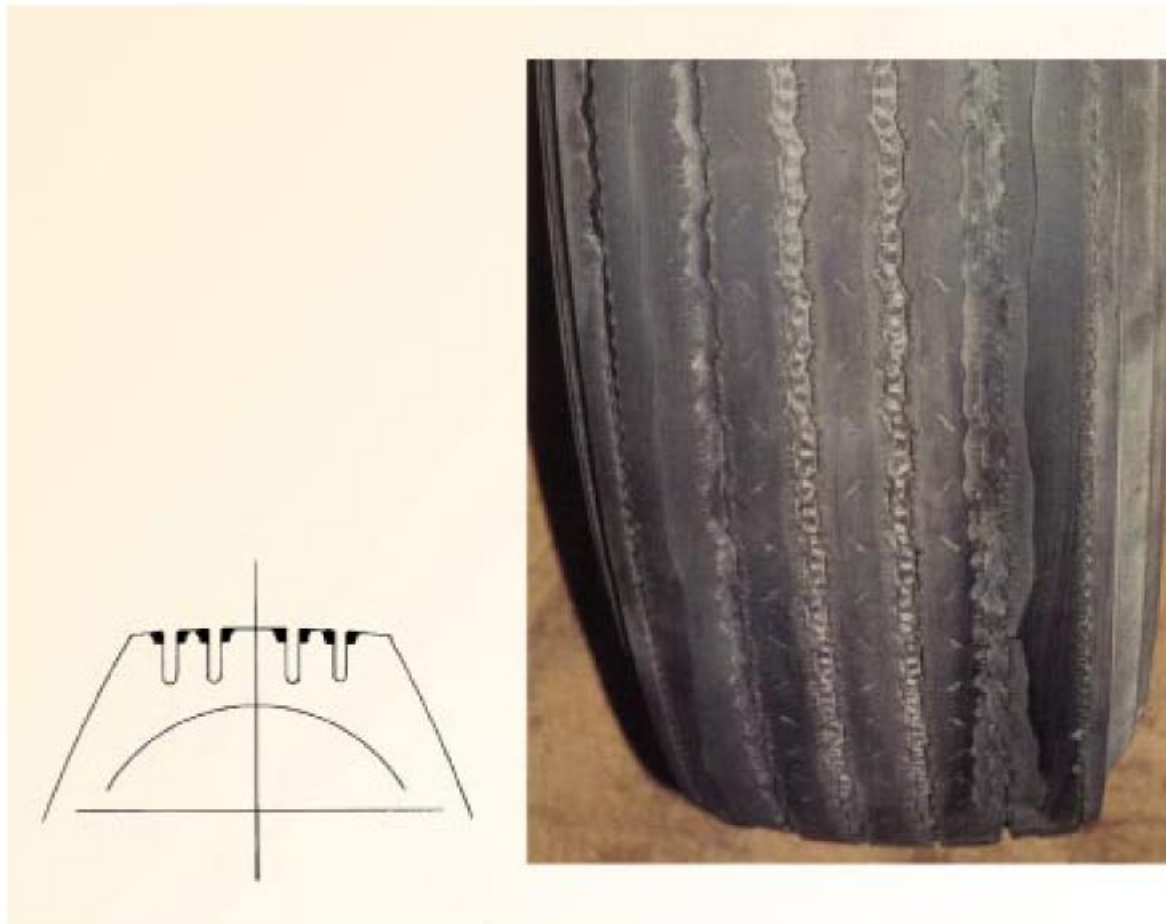


DESGASTE TIPO EROSÃO/CANAL

Fotos: Guia de Análisis de Condiciones para La Lanta (Neumatico) Radial

APARÊNCIA

Desgaste localizado que se estende em toda beirada do 'rib' (costela) da banda de rodagem e pode ter uma aparência ondulada e variar de largura.

CAUSA PROVÁVEL

Característico de um índice baixo de desgaste em pneumático radial em eixos de roda livre. Pode variar dependendo dos distintos desenhos de banda de rodagem.

RECOMENDAÇÃO

Este tipo de desgaste não deve ser preocupante.

