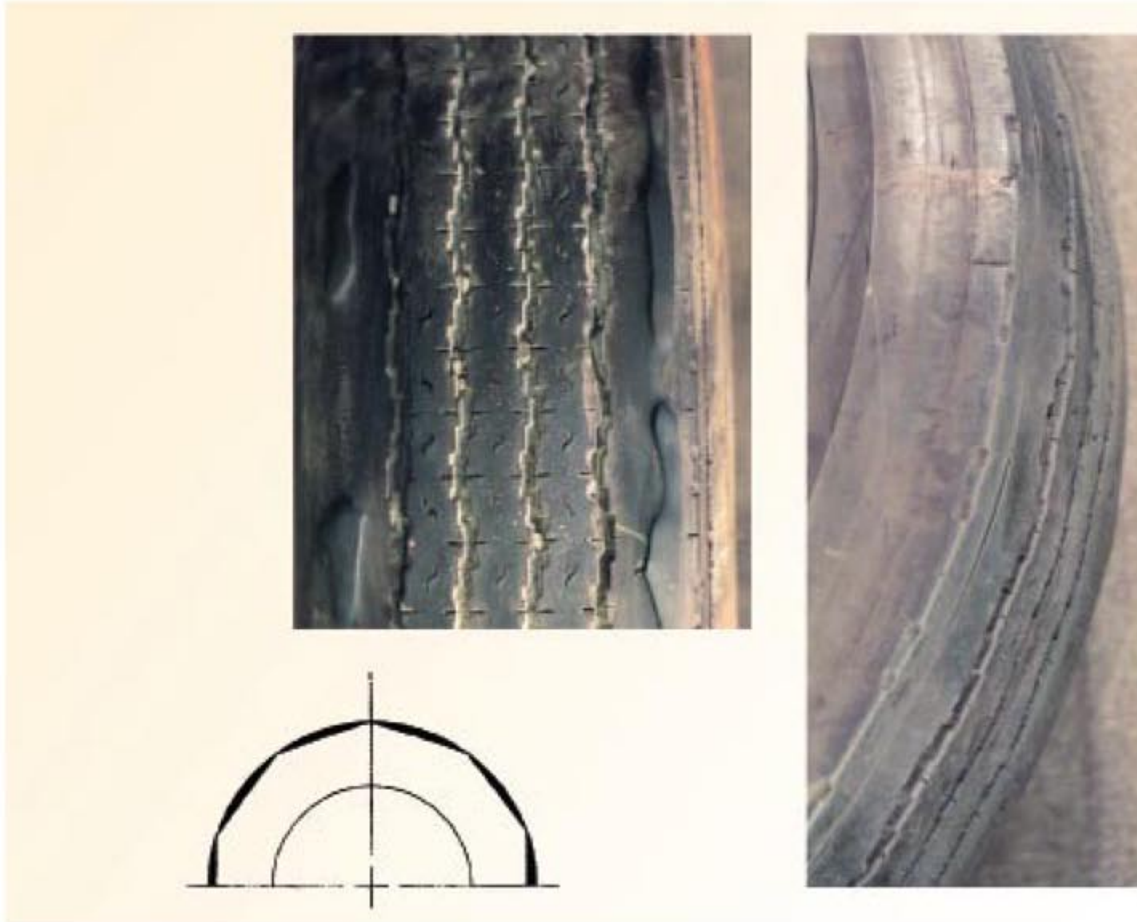


DESGASTE ONDULADO



Fotos: Guia de Análisis de Condiciones para La Llanta (Neumático) Radial

APARÊNCIA

Áreas localizadas afundadas (côncavas) por rápido desgaste com aparência ondulada, ao redor do pneu.

CAUSAS PROVÁVEIS

É o resultado da condição de desbalanceamento, montagem inadequada, ou outras condições de falta de uniformidade na montagem.

RECOMENDAÇÕES

Os pneus devem ser removidos do eixo de tração, e corrigida a condição do veículo de falta de balanceamento da roda, aro, eixo e tambor de freio.