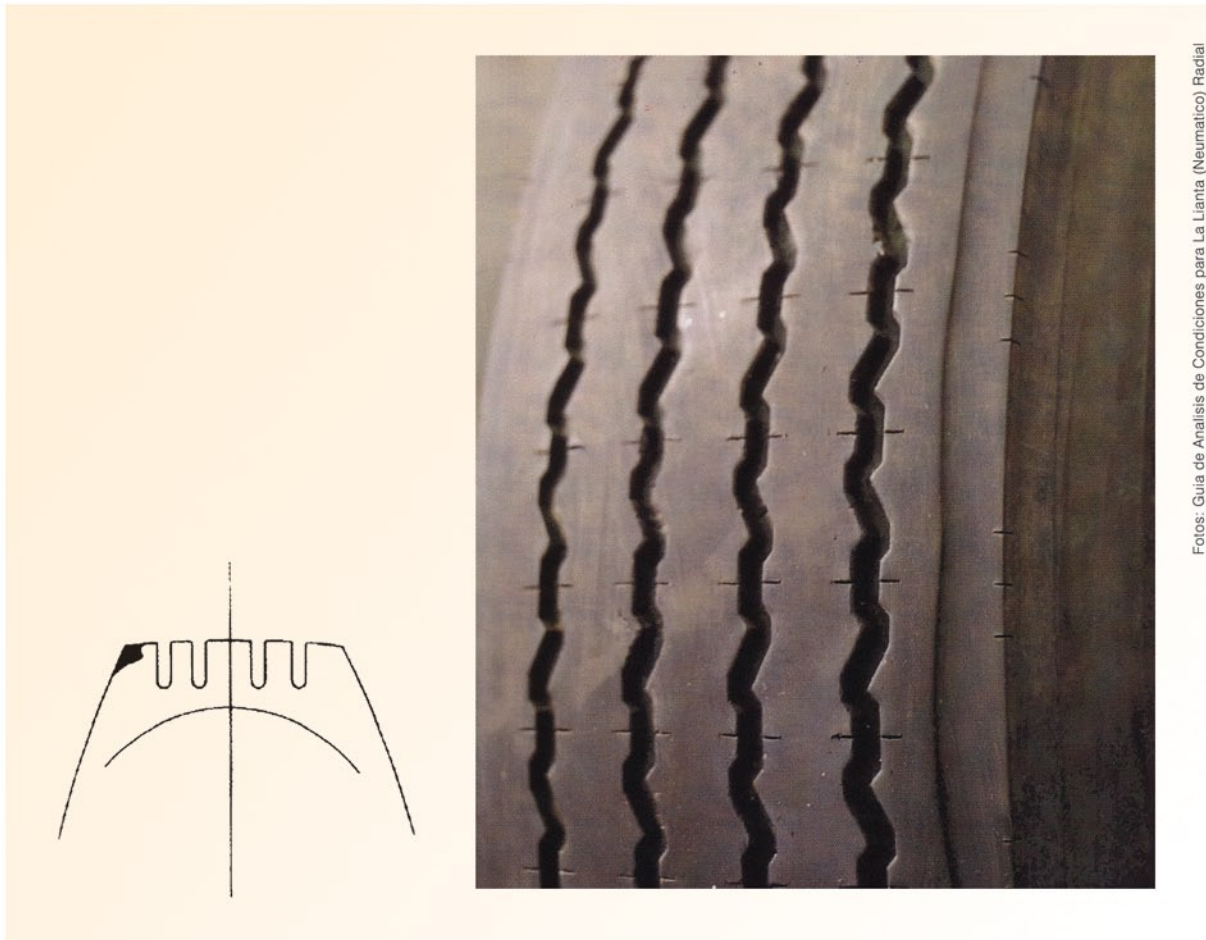


## DESGASTE MAIOR NO OMBRO DO PNEU



Fotos: Guia de Análisis de Condiciones para La Llantia (Neumatico) Radial

### APARÊNCIA

Desgaste uniforme no centro da banda de rodagem com desgaste maior nos ombros. Pode ser mais largo em um ombro do que no outro.

### CAUSA PROVÁVEL

Típico em pneus radiais em operações de desgaste lento. Pode variar com o desenho da banda de rodagem ou na aplicação do serviço.

### RECOMENDAÇÃO

Haverá pouca perda de quilometragem sempre e quando a diferença de profundidade da banda de rodagem não seja excessiva. Os pneus podem ficar no eixo direcional.

