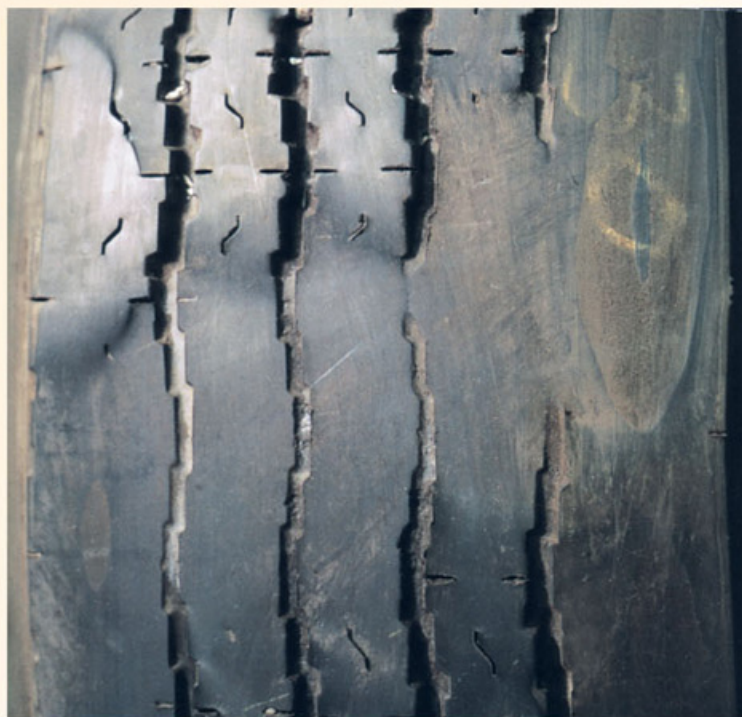
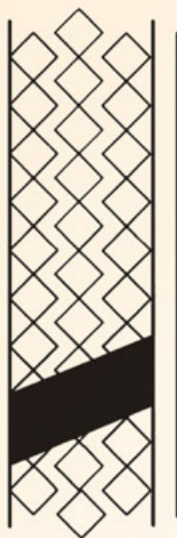


## DESGASTE DIAGONAL



Fotos: Guia de Análisis de Condiciones para La Llantia (Neumatico) Radial

### APARÊNCIA

Zonas com desgaste plano, localizadas diagonalmente através da banda de rodagem, que com frequência se repetem ao redor da circunferência da banda de rodagem.

### CAUSAS PROVÁVEIS

Desbalanceado juntamente com índice baixo de desgaste. Pode desenvolver a partir de arrastre por frenagens. Pode também ser ocasionado por rolamentos da roda frouxos ou gastos, agravado por desalinhamento.

### RECOMENDAÇÃO

Mudar o pneu para posição externa em eixo duplo de tração, mudando o giro de rotação do pneu. Se o desgaste é excessivo, encaminhe o pneu a um recauchutador para alguma outra opção.