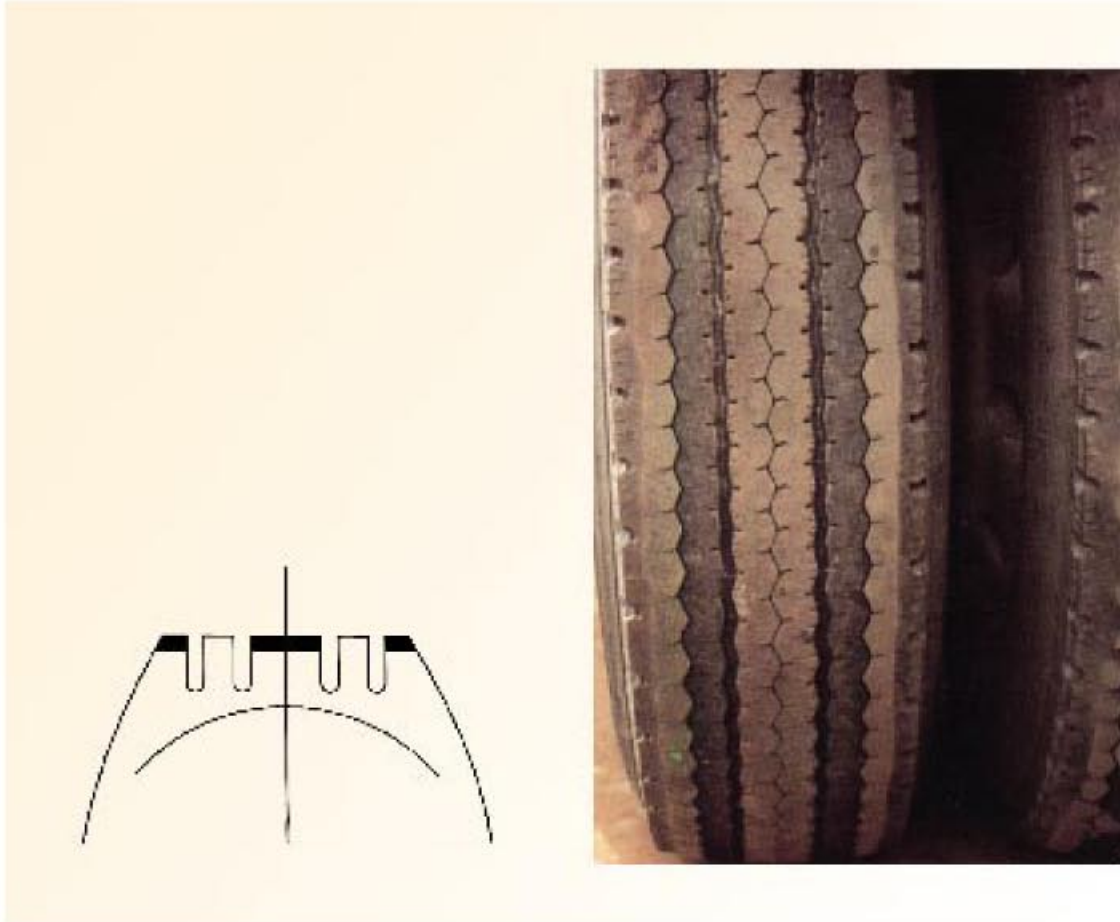


## DESGASTE ACENTUADO NAS BARRAS CIRCUNFERENCIAIS



Fotos: Guia de Análisis de Condiciones para La Lanta (Neumatico) Radial

### APARÊNCIA

Uma ou mais barras gastas por debaixo do nível das barras adjacentes ao redor do pneu.

### CAUSAS PROVÁVEIS

Falta de controle de absorção de impactos em alguns tipos de suspensão, rodas duplas desparelhadas, ou pressões desiguais, rolamentos da roda frouxos ou desgastados, mal assentamento no talão, desbalanceado.

### RECOMENDAÇÕES

Faça o diagnóstico do problema mecânico e corrija. Se o desgaste estiver muito excessivo, enviar para reforma.

