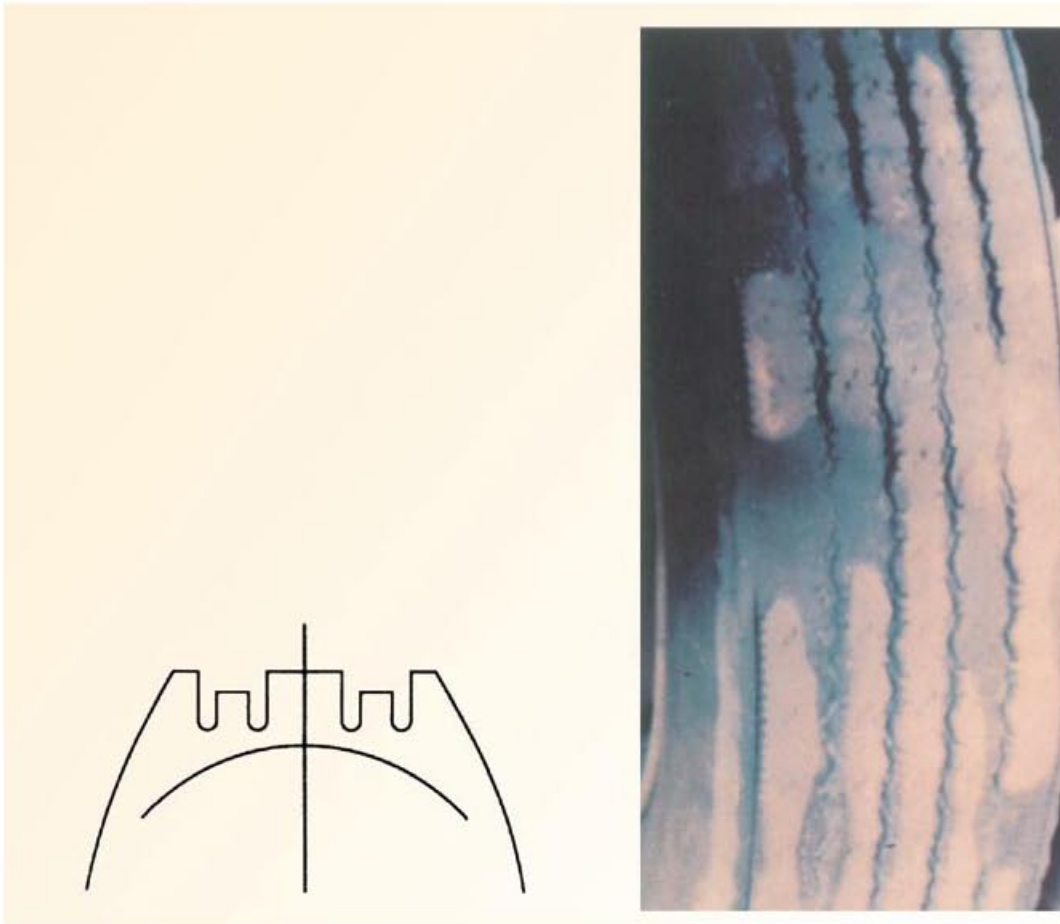


DESGASTE ACENTUADO EM UM PONTO DA BARRA CIRCUNFERENCIAL



Fotos: Guia de Análisis de Condiciones para La Llanza (Neumatico) Radial

APARÊNCIA

Uma ou mais barras circunferenciais gastas por debaixo do nível das barras adjacentes sem desgaste.

CAUSAS PROVÁVEIS

Falta de controle de absorção de impactos de alguns tipos de suspensão, pressão de ar imprópria; rolamentos com folga ou gastos; falta de uniformidade na montagem, tal como mal assentamento do talão no aro.

RECOMENDAÇÕES

Se o desgaste é excessivo, renovar o pneu. Diagnosticar o problema mecânico e corrigir.