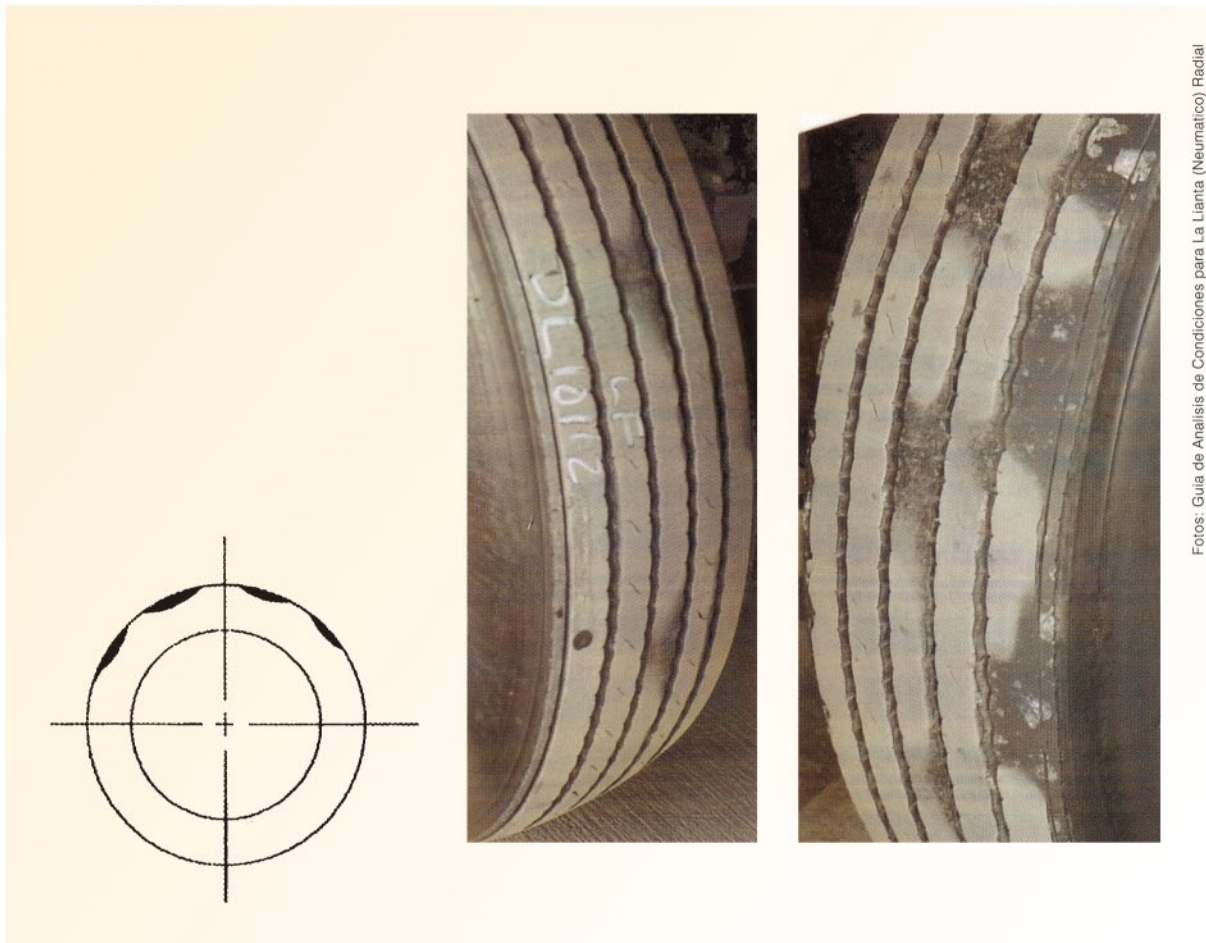


DESGASTE TIPO INTERMITENTE



Fotos: Guia de Análisis de Condiciones para La Llantia (Neumatico) Radial

APARÊNCIA

Desgaste desuniforme, errático ao redor da circunferência do pneu.

CAUSAS PROVÁVEIS

Falta de controle de absorção de impactos de alguns tipos de suspensão, rolamentos gastos, falta de uniformidade na montagem pneumático-aro, mal assentamento do talão.

RECOMENDAÇÃO

Diagnostique o problema mecânico e corrija.

