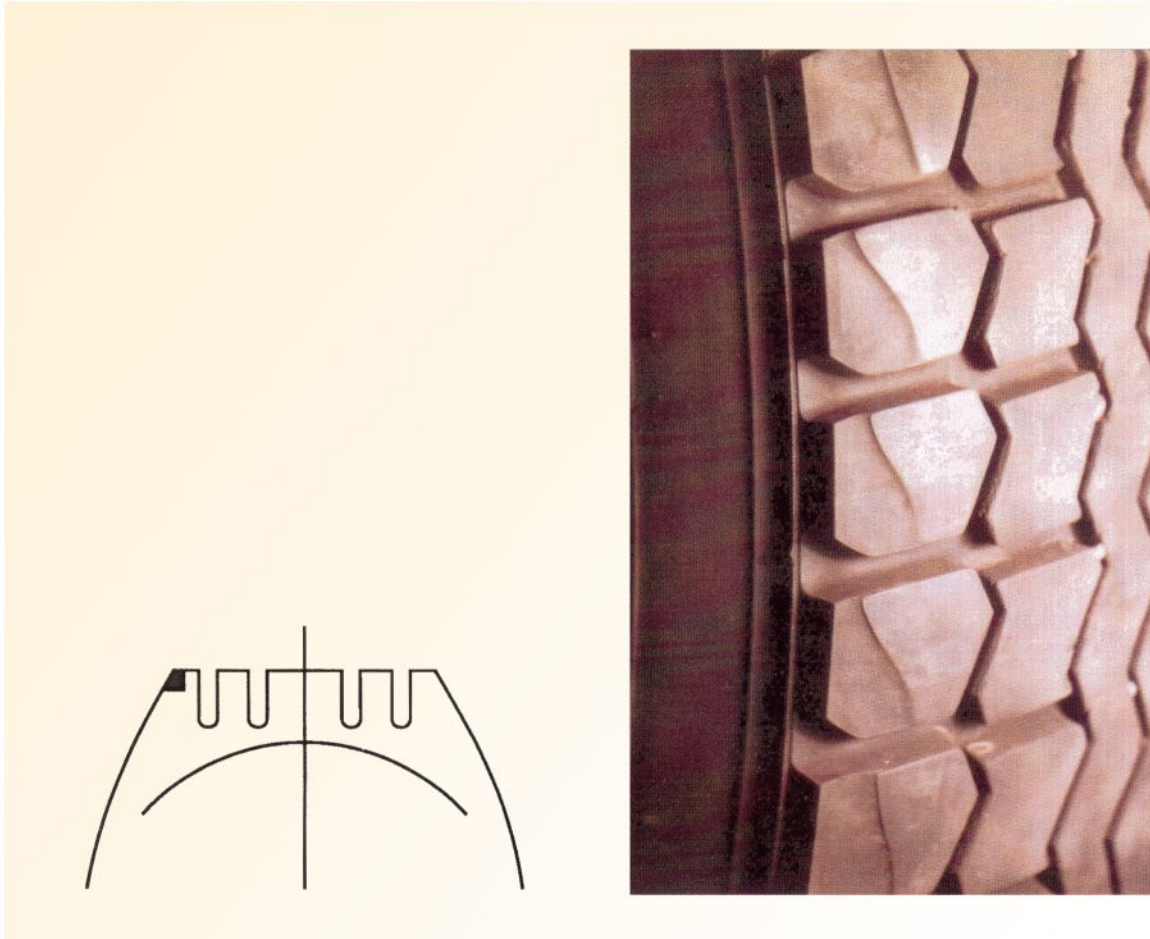


DESGASTE ESCALONADO NO OMBRO



Fotos: Guia de Análisis de Condiciones para La Lianta (Neumático) Radial

APARÊNCIA

Desgaste na extremidade do ombro. Limita-se à região do ombro. Pode ser mais amplo em um ombro que em outro. Geralmente aparece primeiro no ombro interior do pneu, do pneu interno da roda dupla no primeiro eixo de tração.

CAUSAS PROVÁVEIS

Típico em pneus radiais com baixos índices de desgaste na banda de rodagem. Pode variar de acordo com o desenho e aplicação do serviço. Pode ser agravado por eixo corrido, condições de estrada, ou partes da suspensão gastas ou danificadas.

RECOMENDAÇÃO

Inspeção e manutenção periódica dos componentes do eixo trativo.