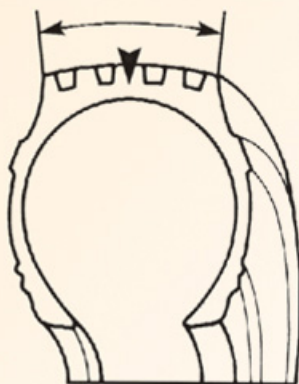


## DANOS OCACIONADOS PELO VEÍCULO



Fotos: Guia de Análisis de Condiciones para La Llanta (Neumático) Radial

### APARÊNCIA

Avaria na área da banda de rodagem ou no ombro, 360° ao redor do pneu.

### CAUSAS PROVÁVEIS

Contatos com partes rígidas do veículo, tais como pára-lamas, partes metálicas desprendidas da carroceria, parafusos.

### RECOMENDAÇÃO

Se os cortes não são mais profundos que a base do sulco, o pneu pode ser aplicado em eixo duplo. Se o dano é mais profundo enviar o pneu para reforma, se possível. Se a condição é mais severa sucatear a carcaça.