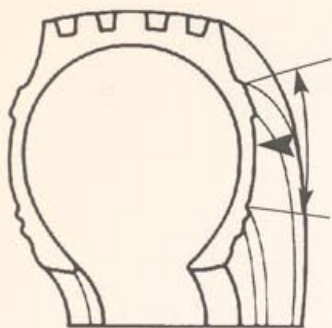


DANOS POR ELEVADORES DE CARGA



Fotos: Guia de Análisis de Condiciones para La Lienta (Neumatico) Radial

APARÊNCIA

Corte similar a dano por impacto.

CAUSA PROVÁVEL

Ocasionado durante o embarque e operações de elevadores de carga ou empilhadeiras.

RECOMENDAÇÃO

Remover o pneu de serviço e determinar a responsabilidade do dano.