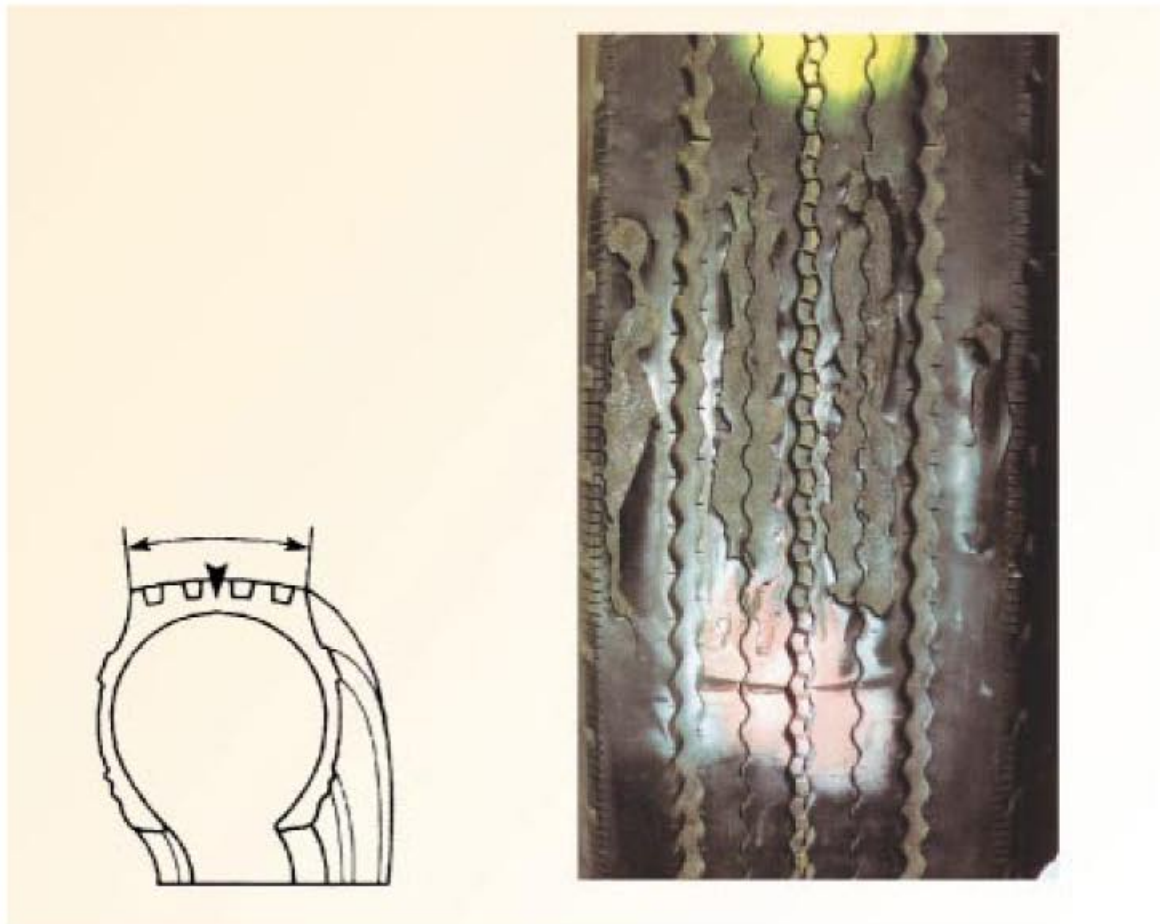


## DANOS POR AGENTES QUÍMICOS



Fotos: Guia de Análisis de Condiciones para La Llantia (Neumático) Radial

### APARÊNCIA

Bolhas na rodagem, borracha esponjosa ou deteriorada.

### CAUSA PROVÁVEL

Exposição a produtos químicos, geralmente de natureza solvente, que atacam a banda de rodagem.

### RECOMENDAÇÃO

Dependendo da extensão do dano químico, enviar o pneu para ser reformado.

