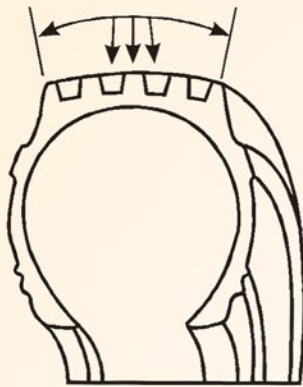


## DANO CAUSADO POR GARFOS DE EMPILHADEIRA



Fotos: Guia de Análisis de Condiciones para La Lianta (Neumatico) Radial

### APARÊNCIA

Cortes individuais e múltiplos, usualmente na banda de rodagem.

### CAUSAS PROVÁVEIS

Ocasionados pelo garfo da empilhadeira ou veículo similar.

### RECOMENDAÇÃO

Se o pneu é novo, determine a responsabilidade da avaria para continuar em serviço. Se não há cabos de aço expostos, coloque-o em serviço. Se há cabos de aço expostos, encaminhar para reforma.

