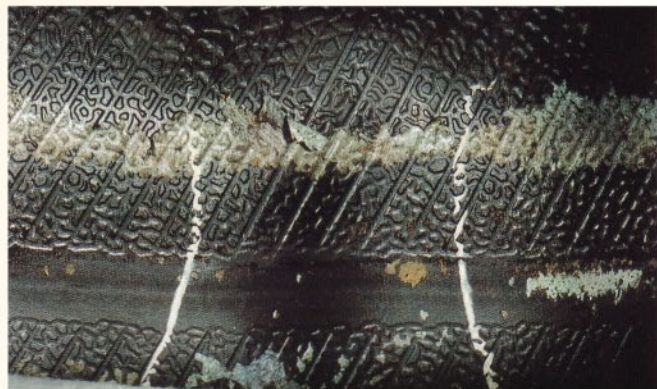
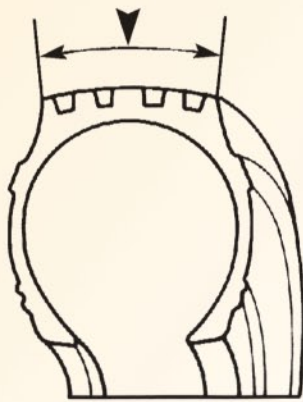


BANDA DE RODAGEM DEFORMADA



Fotos: Guia de Análisis de Condiciones para La Lianta (Neumático) Radial

APARÊNCIA

Ondulações evidentes na superfície da banda de rodagem.

CAUSAS PROVÁVEIS

O pneu reformado era demasiado grande para o molde que foi vulcanizado, ocasionando a distorção na carcaça durante o processo de vulcanização.

RECOMENDAÇÃO

Consulte o recauchutador para análise sobre uma possível garantia.