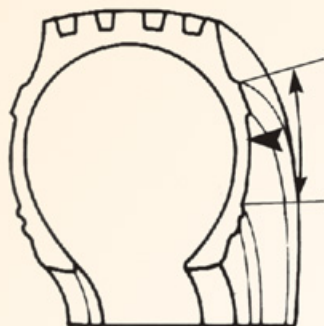


## AVARIA NA PAREDE LATERAL (COSTADO) POR ABRASÃO/ROÇAMENTO



Fotos: Guia de Análisis de Condiciones para La Llantia (Neumático) Racial



### APARÊNCIA

Abrasão em grandes áreas do costado, muitas vezes 360° ao redor do pneu.

### CAUSA PROVÁVEL

Fricção contra as paredes de guias, se vê com frequência em serviços de entregas em cidades.

### RECOMENDAÇÃO

Se o corpo de lonas está exposto, descarte o pneu, do contrário, faça uma análise se este pneu pode continuar em serviço.