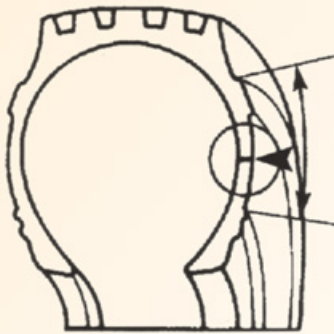


## AVARIA POR MARCAÇÃO A FOGO



Fotos: Guia de Análisis de Condiciones para La Lienta (Neumático) Radial



### APARÊNCIA

Fendas profundas causadas pela marcação a fogo executada pelo frotista.

### CAUSAS PROVÁVEIS

Aplicação de força demasiada, ou temperatura muito alta da ferramenta utilizada na marcação.

### RECOMENDAÇÃO

Pneus que apresentam fendas profundas, podem ser colocados em serviço, dependendo da severidade e situação da fenda. Revise as recomendações de marcação do fabricante do pneumático.