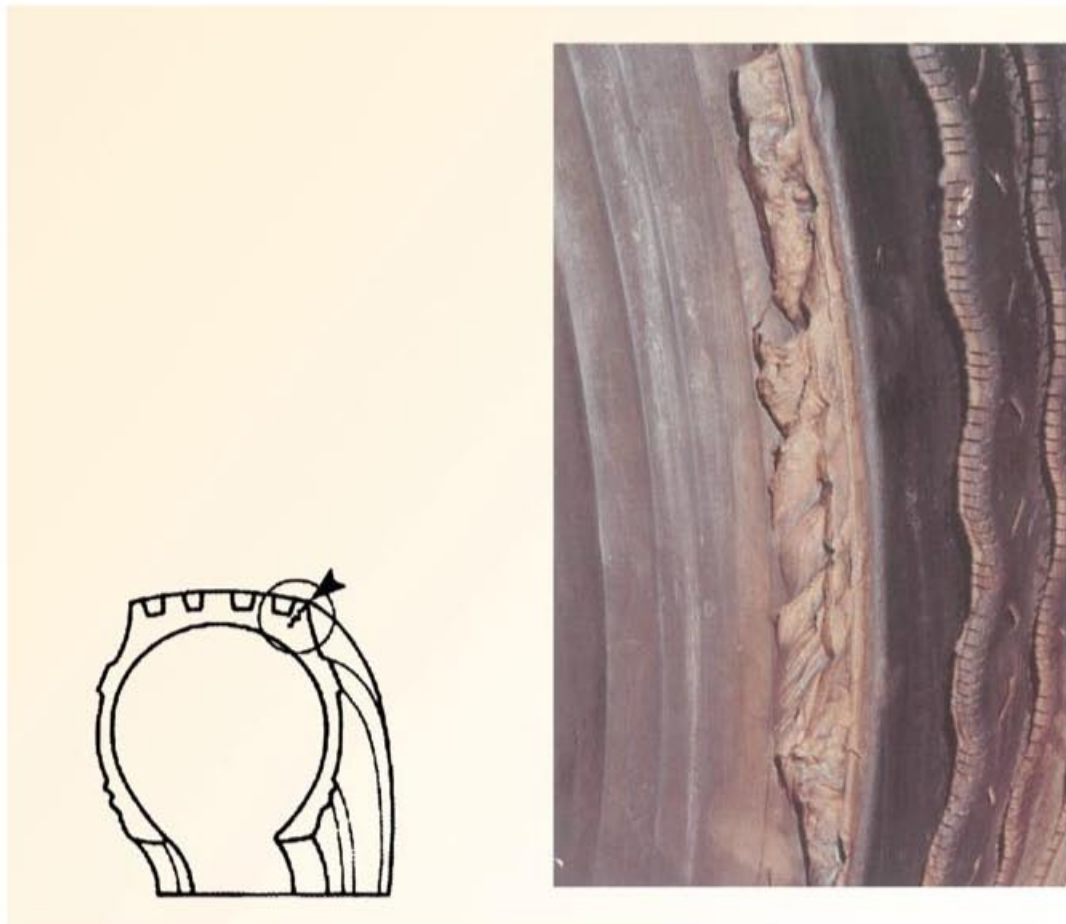


ARRANCAMENTO DO DESENHO DE OMBRO



Fotos: Guia de Análisis de Condiciones para La Llanta (Neumático) Radial

APARÊNCIA

Arrancamento do desenho lateral na base (ranhura de liberação de esforço; ranhura do ombro).

CAUSAS PROVÁVEIS

Causado por roçamento em degrau (meio fio), trilhos, impactos severos, agravado por manobras muito fechadas.

RECOMENDAÇÃO

Se o aço da lona de corpo ou extremidade das cintas estabilizadores estiverem visíveis, consulte o reformador da possibilidade de reformar.

