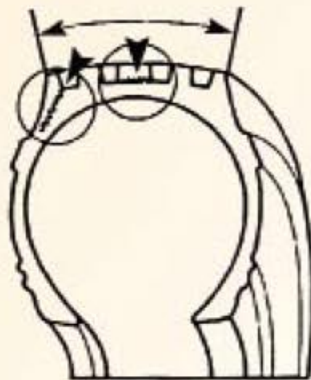


ARRANCAMENTO DE BORRACHA DA RODAGEM



Fotos: Guia de Análisis de Condiciones para La Llantia (Neumático) Radial

APARÊNCIA

Arrancamentos de borracha da banda de rodagem, localizadas entre a base das barras, na área do ombro.

CAUSAS PROVÁVEIS

Ocasionada por uma combinação de torção do eixo de tração, carga e calor. Também deve-se à aplicação de desenho de banda inadequada para o serviço e ainda pode ser agravado por pressão insuficiente.

RECOMENDAÇÕES

Se os arrancamentos não se estendem até a linha de raspagem, reaplique aos pneus em serviço em rodas duplas, ou então, se estenderem com mais profundidade, encaminhe-os para a reforma.