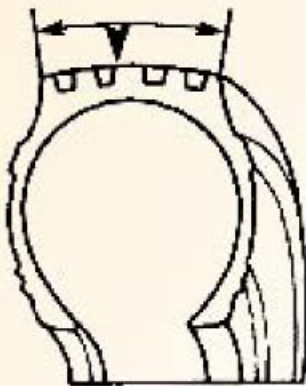


ARRANCAMENTO EM ESCAMAS



Fotos: Guia de Análisis de Condiciones para La Llanta (Neumatico) Radial

APARÊNCIA

Superfície da rodagem áspera com inúmeros arrancamentos em escamas ou desprendimentos em pedaços.

CAUSAS PROVÁVEIS

Operação dos pneus com compostos da banda de rodagem para uso em pisos pavimentados, em pisos de terra ou cascalho. Pode ser agravado por alta torção, sobrepressão de ar, giros curtos, especialmente em pneus de tração.

RECOMENDAÇÕES

Os pneus com arrancamentos mínimos podem ser colocados novamente em uso. Se o dano se estende abaixo de 1.6 mm, enviar para reforma. Se houver aço aparente, consulte seu recauchutador.