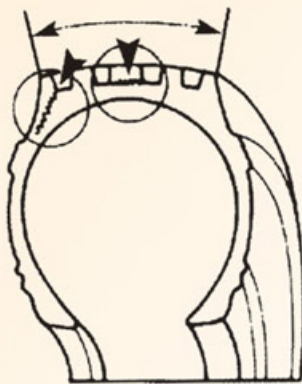


ARRANCAMENTO NA BASE DOS BLOCOS DO DESENHO DE RODAGEM



Fotos: Guia de Análises de Condições para La Lienta (Neumático) Radial

APARÊNCIA

Arrançamento evidente na base das barras/blocos da banda de rodagem.

CAUSA PROVÁVEL

Foi utilizado desenho incorreto da banda de rodagem para a operação (esta condição pode ser ocasionada por uma aplicação em eixo simples de tração com alta torção), em desenho de banda de rodagem muito profundo, composto incorreto, base grossa ou fina, excesso de vulcanização.

RECOMENDAÇÃO

Consulte seu recauchutador para análise sobre um possível ajuste de garantia.