

ARRANCAMENTO DO OMBRO

Manobra

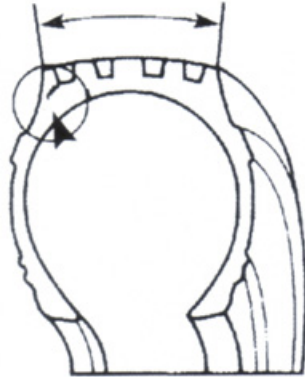


Foto: Divulgação



Foto: Guia de Análisis de Condiciones para La Lianta (Neumático) Radial

CAUSAS PROVÁVEIS

Arraste do pneu em manobras acentuadas;
Elevado esforço na região dos ombros dos pneus,
especialmente quando superaquecidos.

DESTINO

Submeter o pneu à avaliação técnica do reformador.

CONSELHOS

Evitar manobras que exijam o arraste do pneu no solo,
expandindo ao máximo o ângulo de manobra.
Usar desenho de banda adequado;
Utilizar pressão de enchimento adequada ao tipo de serviço.