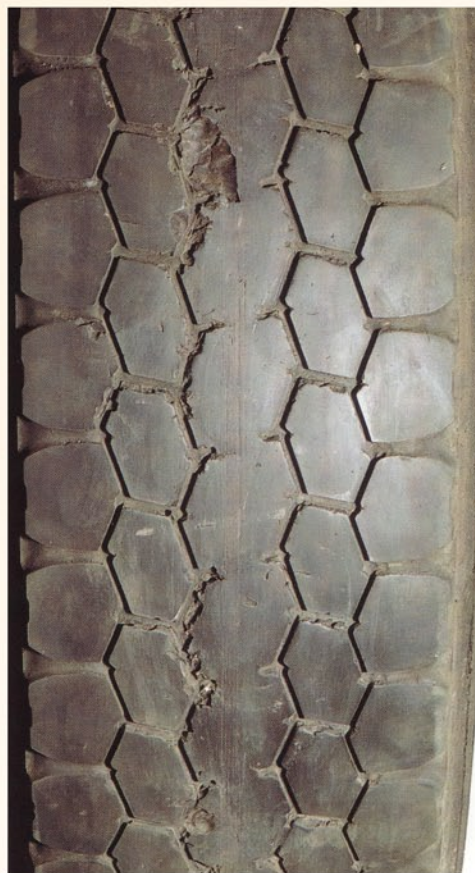
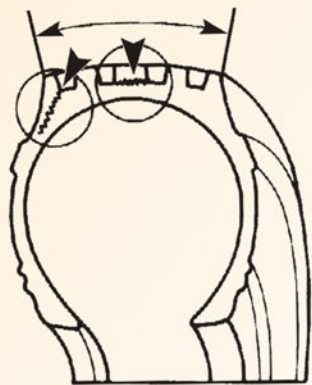


ARRANCAMENTO NA BANDA DE RODAGEM



Fotos: Guia de Análisis de Condiciones para La Llantia (Neumatico) Radial

PREVENÇÃO EVITA O SUCATEAMENTO DE CARCAÇAS

APARÊNCIA

Parte da banda de rodagem com arrancamento.

CAUSAS PROVÁVEIS

Ocasionado por impacto da banda de rodagem contra pisos com objetos contundentes, agravado pela rodagem com alta temperatura.

RECOMENDAÇÃO

Retire o pneu de serviço para reparar ou reformar.

