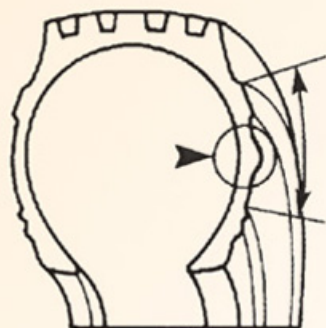


PROTUBERÂNCIAS NA PAREDE LATERAL



Fotos: Guia de Análisis de Condiciones para La Llantia (Neumatico) Racial



APARÊNCIA

Áreas pequenas, com aparência de bolhas elevadas, dispersas na parede lateral do pneu, que podem ser sentidas com os dedos ao tocar e roçar a carcaça.

CAUSAS PROVÁVEIS

Deterioração dos componentes internos com o passar do tempo. Fadiga da carcaça. Este defeito pode ser acelerado por sobrecarga ou baixa pressão.

RECOMENDAÇÃO

Retire o pneu de serviço. Se esta condição está dentro do período de garantia, consulte seu fabricante.