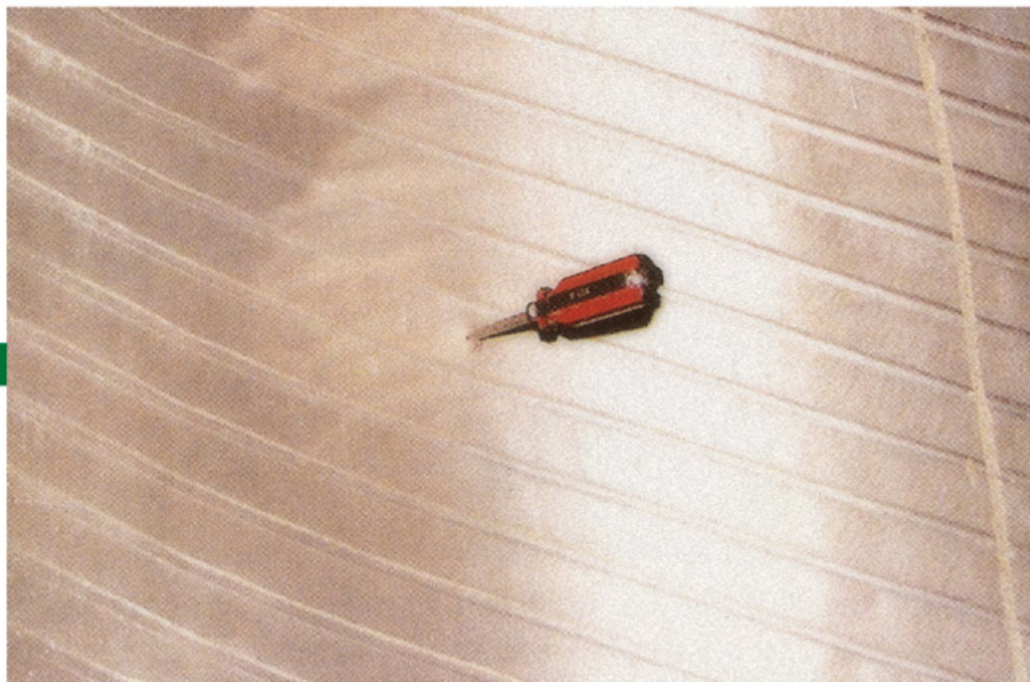


Foto 2

O 3700R57 tem somente um pequeno furo no estanque (liner).

**Foto 3**

Este é o mesmo 3700R57 mostrado nas fotos 1 e 2.



Aparentemente parecia um inofensivo furo no estanque. Após sondagem, constatou-se que houve quebra no pacote de cintas de sete polegadas (18 cm). Somado à condição geral do pneu, estas foram as causas da rejeição.

A decisão de reparar ou rejeitar um pneu,

principalmente o fora-de-estrada, ocorre na soma das avaliações do inspetor, do técnico em reparos e do pessoal de vendas. O pessoal de vendas geralmente tem boas informações e uma idéia melhor da condição em que o pneu reparado enfrentará no campo.

(Continua na próxima edição)