

Quando os cabos de aço começam a ser danificados pelo flexionamento exagerado, quando o pneu roda com muito pouca pressão, uma explosão na montagem pode causar sérios danos à saúde ou até a morte.



Foto: www.tireanalysis.com

Abaixo, Raio-X mostra cabos começando a se romper na lateral do pneu radial.

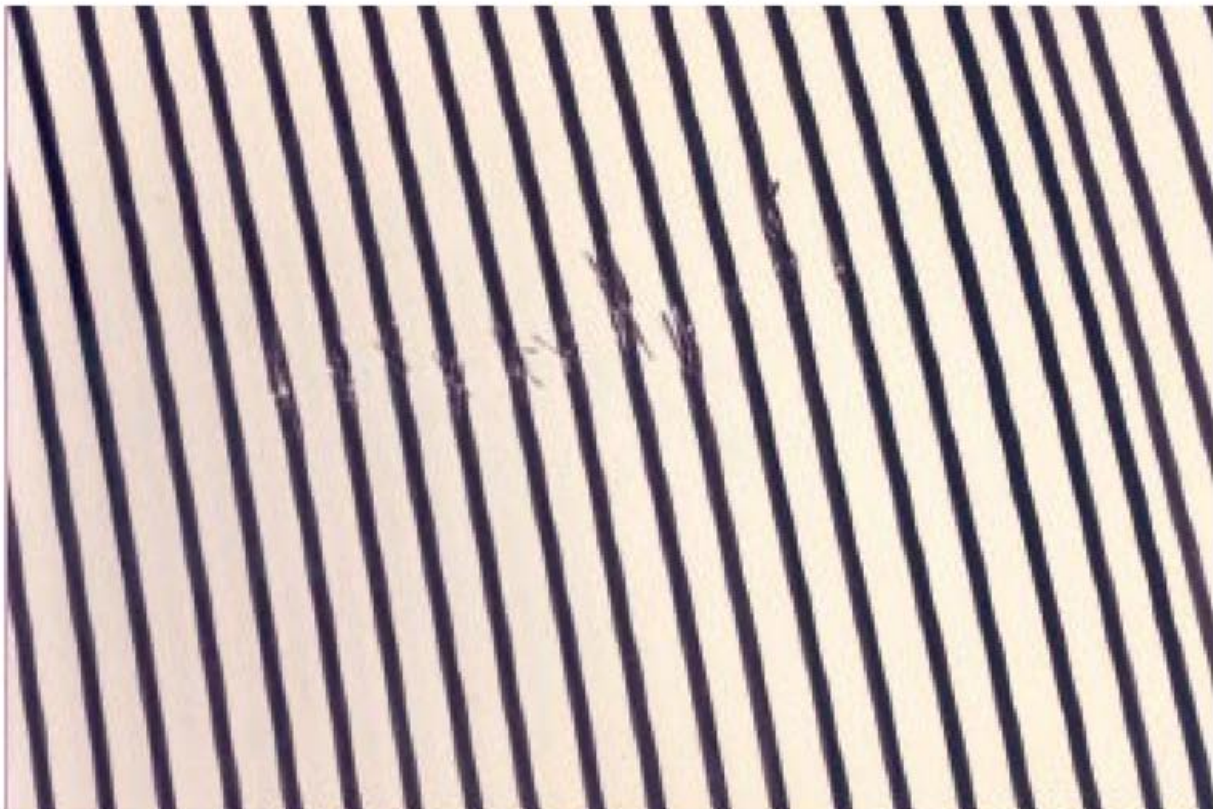


Foto: www.tireanalysis.com