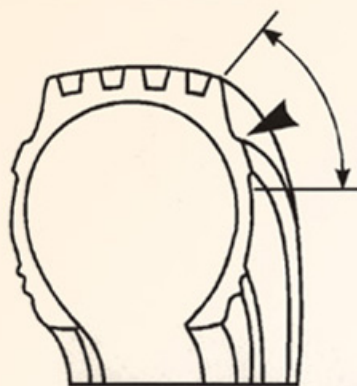


## CORTES (TRINCAS) DIAGONAIS



Fotos: Guia de Análisis de Condiciones para La Lienta (Neumático) Radial

### APARÊNCIA

Cortes diagonais na parte superior da parede lateral dos pneus, aplicados principalmente no eixo de tração.

### CAUSAS PROVÁVEIS

Freqüentemente pode ser o resultado da transferência de torção, agravada por baixa pressão. Esta condição não deve confundir-se com cortes ocasionados por corte do fio de guias de calçamento.

### RECOMENDAÇÃO

Retire o pneu de serviço.